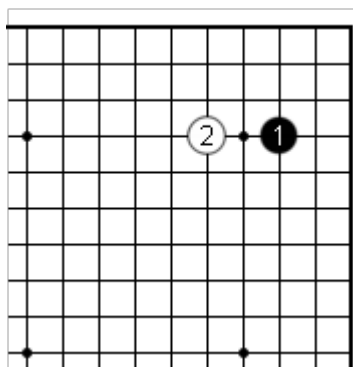
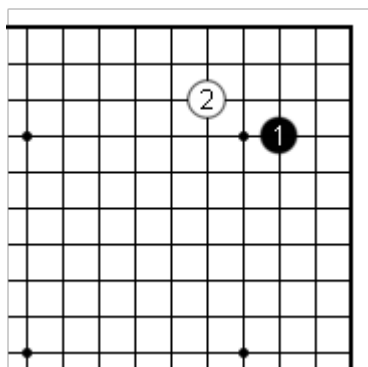
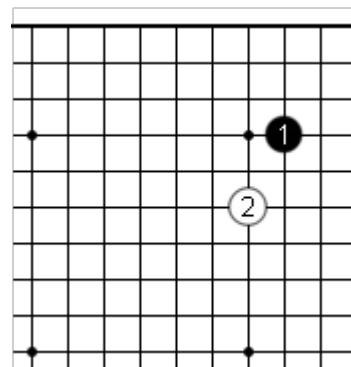
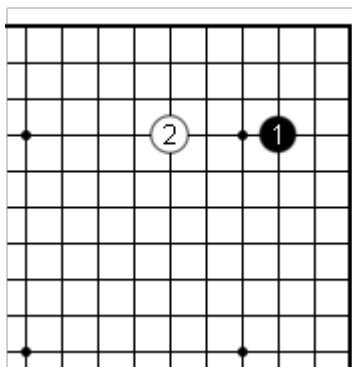
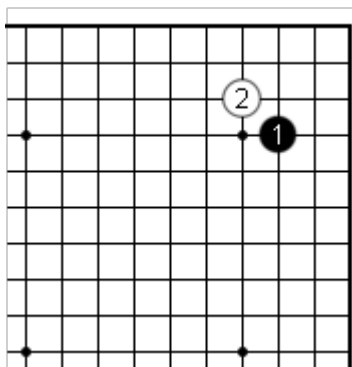


Tenuki pendant l'ouverture

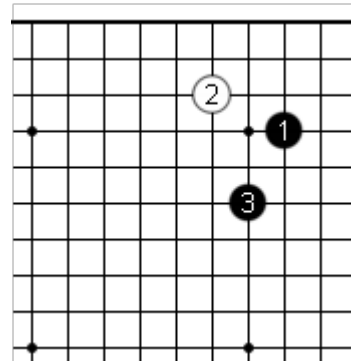
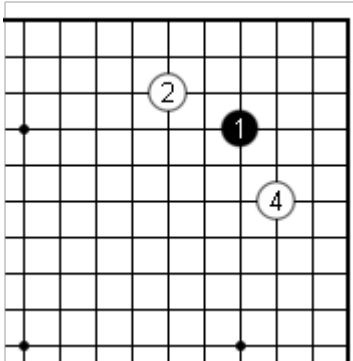
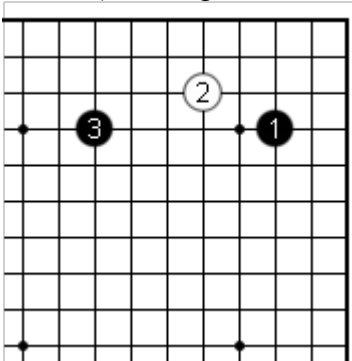
- I. Une pierre contre une pierre en situation habituelle: on peut faire tenuki.



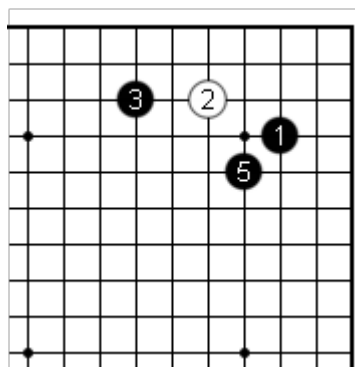
- II. Une pierre contre une pierre en situation inhabituelle: on ne doit pas faire tenuki.



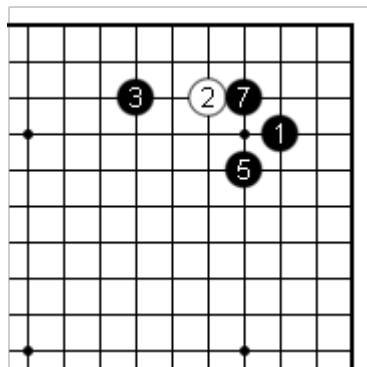
- III. Une pierre contre deux: on ne devrait pas faire tenuki car la pierre est considérée comme faible. (Mais il peut le faire)



IV. Une pierre contre trois : on peut faire tenuki.



V. Une pierre contre quatre : on doit faire tenuki.



VI. Deux pierres contre plus : on ne doit pas faire tenuki.

